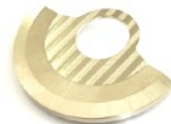
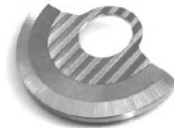




DIAMANT & CBN

décoration horlogère



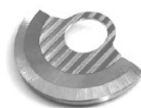
Meules pour la décoration horlogère Haute qualité

Pour soleillage , colimaçonnage, cerclage, côtes de Genève, etc.
Pour travail dans matières laiton, acier, or, tungstène, métal lourd, métal dur,
titane céramique, matière hybride etc...

♦ = Grains, Korn, Grit ❖ = Concentration, Konzentration ♥ = Liant, Bindung, Bond

Ref.	D	W	X	H	T	♦	❖	♥	
DECO-100	60	1	5	10H6	25	D91	C75	GGE	
DECO-111	60	1	5	10H6	25	D54	C75	GGE	
DECO-141	50	1	5	10H6	25	D91	C75	GGE	
DECO-142	50	1	5	10H6	25	D76	C75	GGE	
DECO-112	50	1	5	10H6	25	D76	C100	GGG	
DECO-143	50	1,5	5	10H6	25	D76	C75	GGE	
DECO-144	50	2	5	10H6	25	D76	C75	GGE	
DECO-101	38	1	5	10H6	20	D91	C100	PSE	
DECO-102	38	1	5	10H6	20	D126	C100	PSE	
DECO-103	38	1	5	10H6	20	D76	C100	PSE	
DECO-104	38	1	5	10H6	20	B76	C100	PSE	
DECO-105	38	1	5	10H6	20	B91	C100	PSE	
DECO-106	38	1	5	10H6	20	B126	C100	PSE	
DECO-109	30	3	5	10H6	25	D91	C75	GGE	
DECO-110	30	3	5	10H6	25	D54	C75	GGE	
DECO-107	30	1	5	10H6	25	D252	C100	GGG	
DECO-108	30	1	5	10H6	25	D252	C75	GGE	
DECO-117	30	1	5	10H6	25	D91	C100	PSE	
DECO-118	30	1	5	10H6	20	B54	C75	GGG	
DECO-119	30	1	5	10H6	25	D91	C100	PSQ	
DECO-120	30	1	5	10H6	25	D91	C75	GGE	
DECO-121	30	1	5	10H6	25	D91	C100	GGE	
DECO-122	30	1	5	10H6	25	D91	C100	GGG	
Ref.	D	W	X	H	T	♦	❖	♥	

6A9



 Stock

 2 -3 semaines / Wochen / weeks



*Autres dimensions, demandez nous une offre.
Für andere Abmessungen, verlangen Sie eine
Offerte.
Other sizes, ask us for an offer.*

Meules pour la décoration horlogère Haute qualité

◆ = Grains, Korn, Grit ❖ = Concentration, Konzentration ♥ = Liant, Bindung, Bond

Ref.	D	W	X	H	T	◆	❖	♥	
DECO-123	28	1	5	10H6	20	D76	C100	PSE	
DECO-124	28	1	5	10H6	20	B126	C100	PSE	
DECO-125	28	1	5	10H6	20	B91	C100	PSE	
DECO-126	28	1	5	10H6	20	B76	C100	PSE	
DECO-127	28	1	5	10H6	20	D126	C100	PSE	
DECO-128	28	1	5	10H6	20	D91	C100	GGs	
DECO-129	25	1	5	10H6	25	B54	C75	GGs	
DECO-130	25	1	5	10H6	25	D91	C100	GGs	
DECO-131	25	1	5	10H6	25	D76	C100	PSE	
DECO-133	25	1	5	10H6	16	D76	C100	PSE	

DECO-134	20	1	5	6H6	20	D76	C100	PSE	
DECO-135	20	1	5	6H6	20	B76	C100	PSE	
DECO-136	15	1	5	6H6	20	D76	C100	PSE	
DECO-137	15	1	5	6H6	20	B76	C100	PSE	
DECO-138	10	1	5	4H6	20	D76	C100	PSE	
DECO-139	10	1	5	4H6	20	B76	C100	PSE	

6A9



 Stock

 2-3 semaines / Wochen / weeks



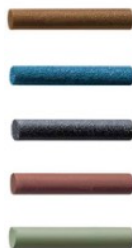
*Autres dimensions, demandez nous une offre.
Für andere Abmessungen, verlangen Sie eine Offerte.
Other sizes, ask us for an offer.*

Ref.	Tasseaux en acier pour prise en pince Gegenhalter aus Stahl für Ergreifung in Zange Steel stakes for gripping
AR THO8	Ø = 6mm d6 L20mm, longueur total = 35mm Ø = 6mm Schaft 6 x 20mm, Totallänge = 35mm Ø = 6mm shaft 6 x 20, total Length = 35mm
AR THO9	Ø = 8mm tige 6 x 20mm, longueur total = 35mm Ø = 8mm Schaft 6 x 20mm, Totallänge = 35mm Ø = 8mm shaft 6 x 20mm, total Length = 35mm
AR THO10	Ø = 10mm tige 6 x 20mm, longueur total = 35mm Ø = 10mm Schaft 6 x 20mm, Totallänge = 35mm Ø = 10mm shaft 6 x 20mm, total Length = 35mm



Ref.		liant	grain	couleur	
21154	1.5 x 15	moyen	extra-fin	vert	
21550	1.5 x 15	moyen	fin	rouge	
29045	1.5 x 15	moyen	moyen	noir	
20592	1.5 x 15	moyen-dur	fin	rouge	
21152	1.5 x 15	dur	gros	bleu	
21584	1.5 x 15	extra-dur	moyen	brun	
20673	2 x 20	moyen-tendre	M240	mocca	
20744	2 x 20	moyen-tendre	M280	mocca	
20576	2 x 20	moyen	extra-fin	vert	
20575	2 x 20	moyen	fin	rouge	
20574	2 x 20	moyen	moyen	noir	
21176	2 x 20	dur	gros	bleu	
21177	2 x 20	extra-dur	moyen	brun	
20927	2.5 x 23	moyen-tendre	M240	mocca	
29044	2.5 x 23	moyen	moyen	noir	
20954	2.5 x 23	moyen	fin	rouge	
29365	2.5 x 23	moyen-dur	fin	rouge	
21731	3 x 22	moyen-tendre	M240	mocca	
21732	3 x 22	moyen-tendre	M280	mocca	
21218	3 x 23	moyen-tendre	fin	rouge	
20581	3 x 23	moyen	extra-fin	vert	
20580	3 x 23	moyen	fin	rouge	
20579	3 x 23	moyen	moyen	noir	
20578	3 x 23	dur	gros	bleu	
21217	3 x 23	extra-dur	moyen	brun	
20586	4 x 26	moyen	extra-fin	vert	
20585	4 x 26	moyen	fin	rouge	
20584	4 x 26	moyen	moyen	noir	
20583	4 x 26	dur	gros	bleu	
20582	4 x 26	extra-dur	moyen	brun	
20591	5 x 28	moyen	extra-fin	vert	
20590	5 x 28	moyen	fin	rouge	
28899	5 x 28	moyen	moyen	noir	
20589	5 x 28	dur	gros	bleu	
20587	5 x 28	extra-dur	moyen	brun	

Perlage



Mandrin pour Perloirs

Art. 4012 pour perloirs \varnothing 1,5
 Art. 4013 pour perloirs \varnothing 2
 Art. 4014 pour perloirs \varnothing 3

Réducteur de perloirs diamanté

Art. 4016 \varnothing 1
 Art. 4017 \varnothing 1,5
 Art. 4018 \varnothing 2
 Art. 4019 \varnothing 2,5
 Art. 4020 \varnothing 3



Exemple: \varnothing 3 réduit \varnothing 1

Support du réducteur art. 4015